

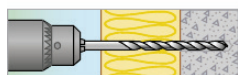
DIDELĖS POVERŽLĖS IZOLIACIJOS LAIKIKLIAMS ESSVE

ESSVE izoliacijos laikiklis yra skirtas izoliacinėms medžiagoms montuoti prie betono, pilnavidurių plytų, tuščiavidurių plytų, lengvojo betono ir lengvojo klinkerio.

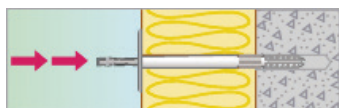
APRAŠYMAS

Pagaminta iš grūdinto plieno. Su aliuminiu ir cinku apdorotu paviršiumi bei pagilinta centre anga.

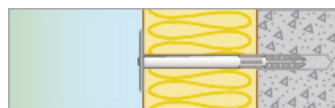
MONTAVIMAS



1. Per izoliaciją sienoje išgręžkite $\varnothing 10$ mm skylę. Rekomenduojamas skylės gylis betone - min. 40 mm.



2. Įsrauskite laikiklį tiek, kad poveržlė priglustų prie izoliacijos. Po to plaktuku įkalkite kaištį. Jei izoliacija yra minkšta, prieš montuodami užmaukite ant izoliacijos laikiklio papildomą poveržlę.



3. Montavimas baigtas.



Betonas



Tuščiavidurė plyta



Porėtasis betonas



Plyta

Prekės numeris

Art. Nr.	Skersmuo	Pakuotė	Sudėtis
36122	90 mm	Kartoninė dėžė	1000 VNT